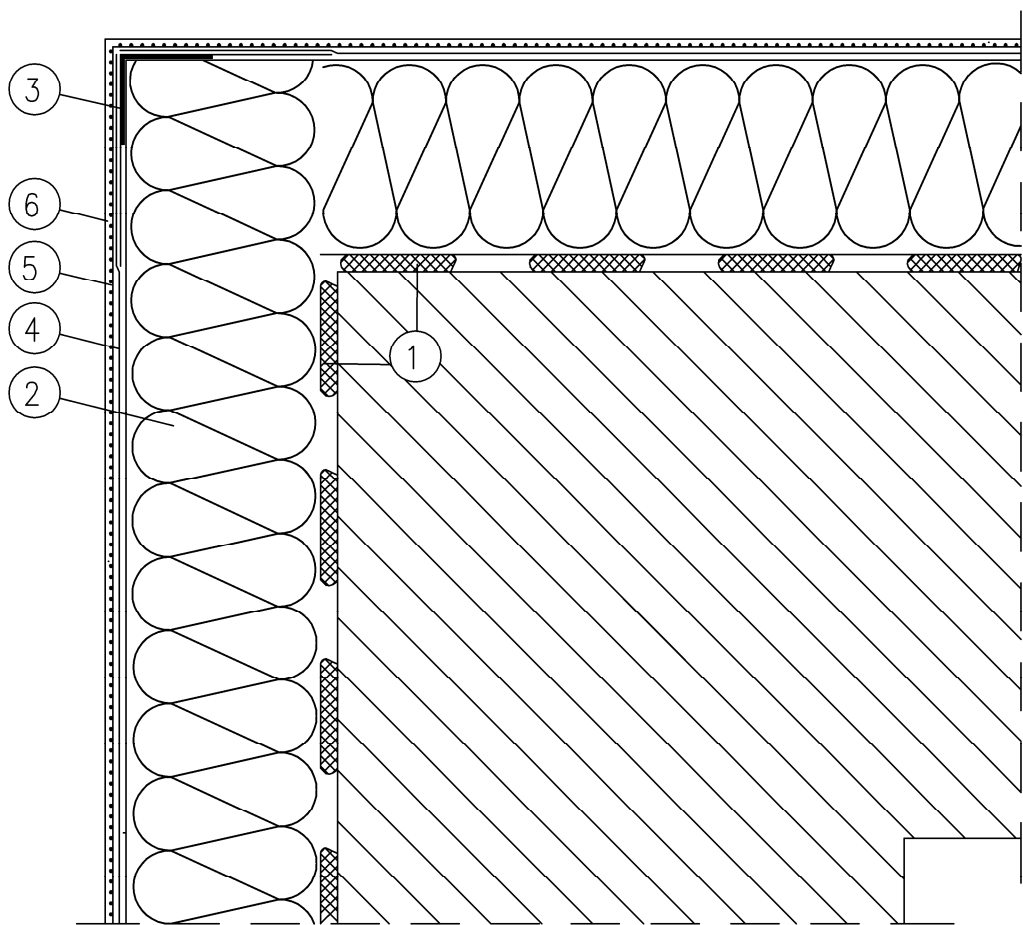


Docieplenie wypukłego naroża budynku (schemat).



- 1

Zaprawa klejąca
- 2

Izolacja termiczna
- 3

Narożnik metalowy
fabrycznie oklejony siatką
- 4

Zaprawa zbrojona siatką
z włókna szklanego
- 5

Farba gruntująca
- 6

Wyprawa elewacyjna

FILAR

STUDIO PROJEKTU BUDOWLANEGO

64-920 PILA, ul. GROTTGERA 7 lok. 1

e-mail: studiofilar@interia.pl

TYTUŁ:	DOCIEПЛЕНИЕ WYPUKŁЕGO NAROŻА BUDYNKU
INWESTOR:	GMINA MIEJSKA BOLESŁАWEC 59-700 BOLESŁАWEC, ul. RYNEK 41
ZADANIE:	Termomodernizacja budynków oświatowych na terenie Miasta Bolesławiec – modernizacja energetyczna budynku Przedszkola Publicznego nr 7 w Bolesławcu, ul. Górne Młyny 5
OBIEKT:	Przedszkole Publiczne nr 7 59-700 Bolesławiec, ul. Górne Młyny 5 ident. dz. 020101_1.0008.138

Projektował: mgr inż. Krzysztof RATAJCZAK upr. bud. 239/72/Pw			
		Szef Pracowni: inż. Marcin GÓRZNY	

STADIUM	SKALA	DATA	BRANŻА	NR RYSUNKU
P.T–W.	1:100	25.09.2024	Budowlana	B–07